



LES CONSEILS du *Sstrn*⁺
PRÉVENTION

CARROSSIER PEINTRE

PRENEZ SOIN DE VOTRE SANTÉ
AU TRAVAIL

QUELS SONT LES RISQUES ?

Rhinite

Ponçage, peinture, mastic

Maux de tête, vertige

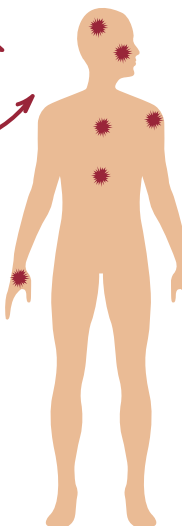
Diluant de nettoyage

Blessure

Projection, soudage, meulage

Sècheresse, eczéma, engourdissement, coupure

Produits chimiques, outils vibrants, pièces et outils coupants



LES MOYENS DE PRÉVENTION



VOTRE TENUE DE TRAVAIL

- Portez vos équipements de travail (chaussures de sécurité équipées de semelle anti-perforation, combinaisons jetables pour l'application des peintures, vêtement couvrant pour le soudage...)



VOS OREILLES

- Utilisez une protection auditive (casques, bouchons...)



VOS YEUX

- Portez vos lunettes de protection dès qu'il existe un risque de projection et le masque de soudage si besoin.



VOTRE DOS ET VOS ARTICULATIONS

- Utilisez les moyens de levage et de manutention à votre disposition.
- Adoptez les bonnes postures.



Fatigue auditive, surdit 

Martelage, soufflette, disqueuse, ponceuse



Tendinite, lombalgie, douleur aux  paules

Manutention des outils et des pi ces



Toux, asthme, cancer pulmonaire

Peinture, r sine, appr t, soudage



VOS MAINS

- Portez des gants de protection adapt s au risque : chimique, manutention de pi ces coupantes.



VOS GENOUX

- Utilisez des protecteurs de genoux (int gr s dans le v tement de travail ou tapis).



VOS VOIES RESPIRATOIRES

- Prot gez-vous des poussi res en utilisant les aires de pon age et les outils aspirants et en portant un masque anti-poussi re de type FFP2   minima.
- Pour appliquer les peintures et les appr ts, utilisez une cabine de peinture entretenue et contr l e et les aires de pr paration ventil e. Utilisez les fontaines de nettoyage pour laver le mat riel.
- Lors de l'utilisation des peintures, des mastics (etc.), portez un masque   cartouche adapt .
- Portez une protection respiratoire pour le soudage de longue dur e

ATTENTION

Le CIRC* a classé :

- les rayonnements et les fumées de soudage parmi les agents cancérigènes avérés pour l'Homme,

CIRC : Centre International de Recherche sur le Cancer*

LES BONNES PRATIQUES

- Limiter l'usage de la soufflette.
- Prendre connaissance des dangers des produits en lisant les pictogrammes sur les étiquettes.
- Fermer le local de préparation peinture et ne pas obstruer les grilles d'aération.
- Fermer les contenants à déchets et les bidons de produits.
- Stocker les masques à cartouche dans un contenant étanche et propre.
- Jeter les masques anti-poussières après utilisation.
- Nettoyer à l'humide le sol des locaux. Utiliser un aspirateur avec filtre adapté plutôt qu'un balai.
- Ne pas boire, manger et fumer sur le poste de travail et sans s'être lavé les mains.

LE SAVIEZ-VOUS ?

- Porter une barbe diminue l'efficacité du masque.

Lavez-vous fréquemment les mains !

- Utilisez des savons neutres, sans solvant, et après le travail, soignez vos mains avec une crème hydratante.

RISQUE CHIMIQUE ATTENTION AUX PICTOS !



j'explose



je ronge



je flambe



je tue



je fais flamber



j'altère
la santé



je suis
sous pression



je nuis
gravement
à la santé



je pollue

LA SURVEILLANCE MÉDICALE

En tant que carrossier peintre, votre employeur vous déclare en suivi individuel renforcé avec une visite tous les deux ans.

Quelques liens utiles

www.inrs.fr
www.travailler-mieux.gouv.fr

Conseil national des professions de l'automobile
www.cnpa.fr

FFC - Fédération Française de Carrosserie
www.ffc-carrosserie.org

FNAA - Fédération Nationale de l'Artisanat Automobile
www.fna.fr



Plus d'information
sur notre site internet



sstrn.fr



[sstrn44](https://www.linkedin.com/company/sstrn44)



[sstrn_44](https://www.instagram.com/sstrn_44)



[@sstrn44](https://www.youtube.com/channel/UCsstrn44)



[#Masantéautaf](https://www.tiktok.com/hashtag/Masantéautaf)