



MAINTIEN DANS L'EMPLOI

LES DIFFÉRENTES FORMES DE HANDICAP

Le handicap ne se résume pas au fauteuil roulant. Il se présente sous différentes formes et peut être définitif ou passager.



Sensoriel - la rétinite pigmentaire, cécité partielle ou totale, surdité partielle ou totale, limitation au niveau du toucher, du goût et de l'odorat...



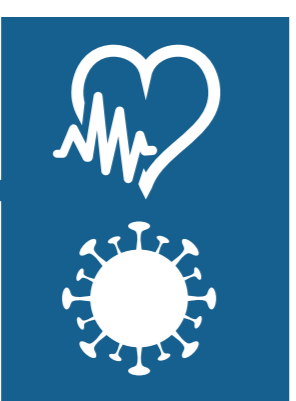
Psychique - dépression, bipolarité, TOC, schizophrénie...



Moteur - malformation, amputation, paralysie, lombalgie, rhumatisme...



Mental - trisomie 21, autisme...



Maladies invalidantes - diabète, asthme, cancer, allergie, insuffisance cardiaque...